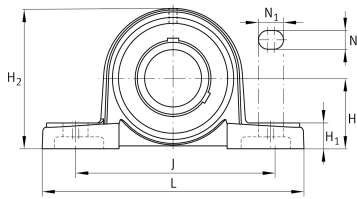


**FAG****UCP213-40** [↗](#)

Soporte de apoyo

Soportes de apoyo UCP, soporte de fundición gris, con base larga, rodamiento insertable con tornillos prisioneros en el anillo interior, obturaciones RSR

Información técnica



Variante de su producto actual

Material	GG	Fundición gris
Juego del soporte	J7	Par normal de basculación

Medidas principales y datos de rendimiento

d	63,5 mm	Diámetro del agujero
L	265 mm	Longitud total
H ₂	151 mm	Altura
C _r	61.000 N	Capacidad de carga dinámica, radial
C _{0r}	40.000 N	Capacidad de carga estática, radial
C _{ur}	2.090 N	Límite de carga por fatiga, radial
≈m	5,63 kg	Peso

Medidas de montaje

J	203 mm	Distancia agujero de fijación
N	25 mm	Anchura (ranura)
N ₁	29 mm	Longitud (ranura)



Medidas

H	76,2 mm	Distancia eje geométrico
A	70 mm	Anchura (base)
H ₁	27 mm	Altura (base)
B	65,1 mm	Anchura
S ₁	39,7 mm	Distancia entre la pista y el collar de bloqueo
Q	M6	Conexión lubricación de rosca

Información adicional

P213	Soporte
UC213-40	Referencia rodamiento

Rango de temperatura

T _{min}	-20 °C	Temperatura mín. de funcionamiento
T _{max}	120 °C	Temperatura máx. de funcionamiento